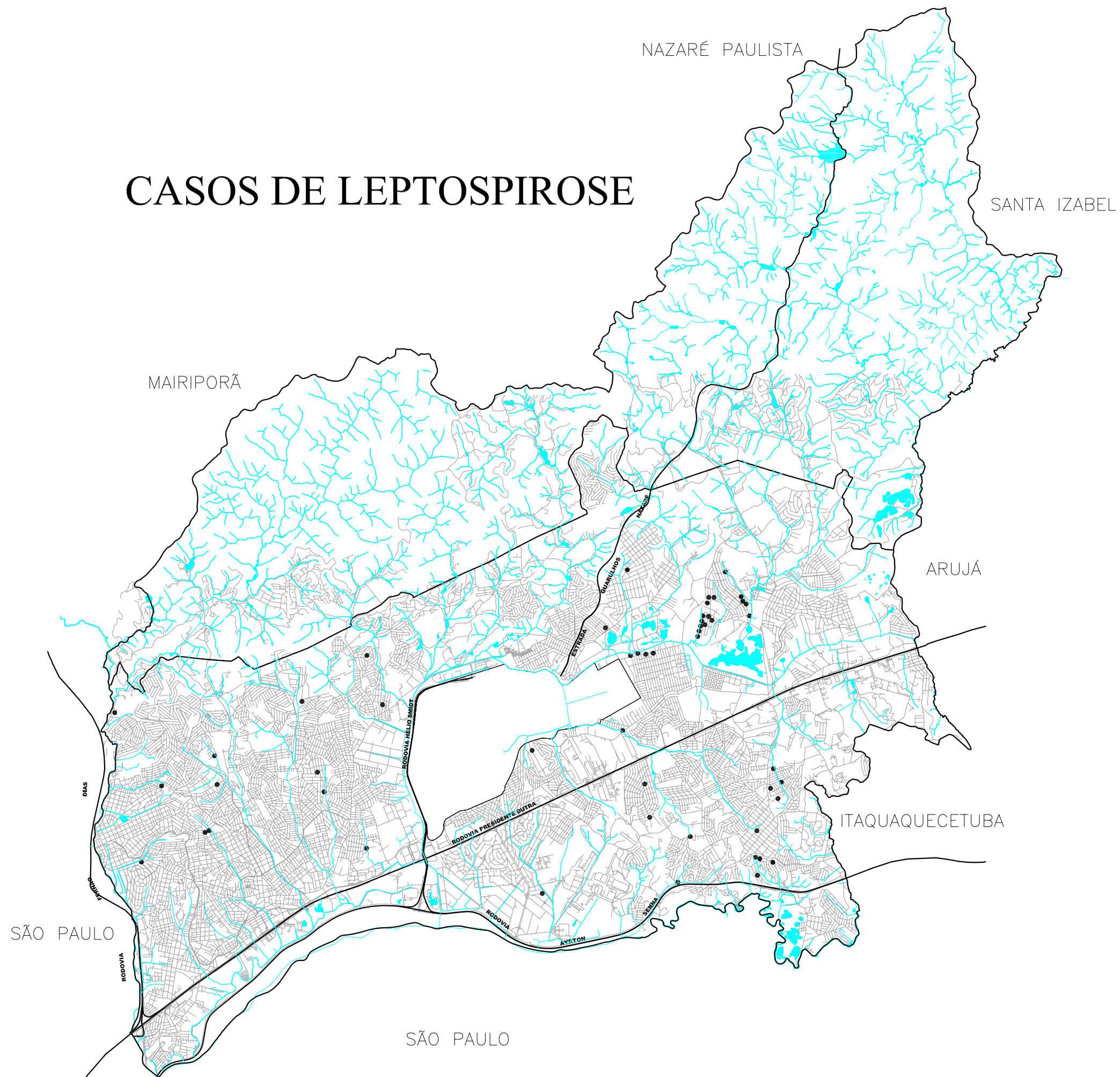


# CASOS DE LEPTOSPIROSE

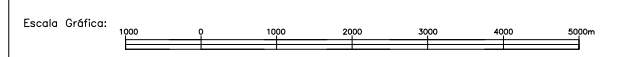
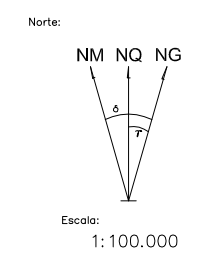


Mapa: 2.5.10.b.: CASOS DE LEPTOSPIROSE

## LEGENDA

- Casos de leptospirose 2006

PROJEÇÃO UNIVERSAL TRANSVERSA DE MERCATOR - UTM  
ELIPSÓIDE DE REFERÊNCIA IGOISAD 69  
DATUM VERTICAL IMBITUBA - SC  
DATUM HORIZONTAL CHUÁ - MG  
MERIDIANO CENTRAL - 45°  
DECLINAÇÃO MAGNÉTICA EM 1994 (  $\delta$  ) = -18° 22'  
CONVERGÊNCIA MERIDIANA (  $\gamma$  ) = 0° 33' 23,946"  
VARIÇÃO MENSAL = -0,37"  
K = 0,9998533126



Fonte: Secretaria da Saúde de Guarulhos,  
Divisão de Epidemiologia, ocorrências do ano de 2006