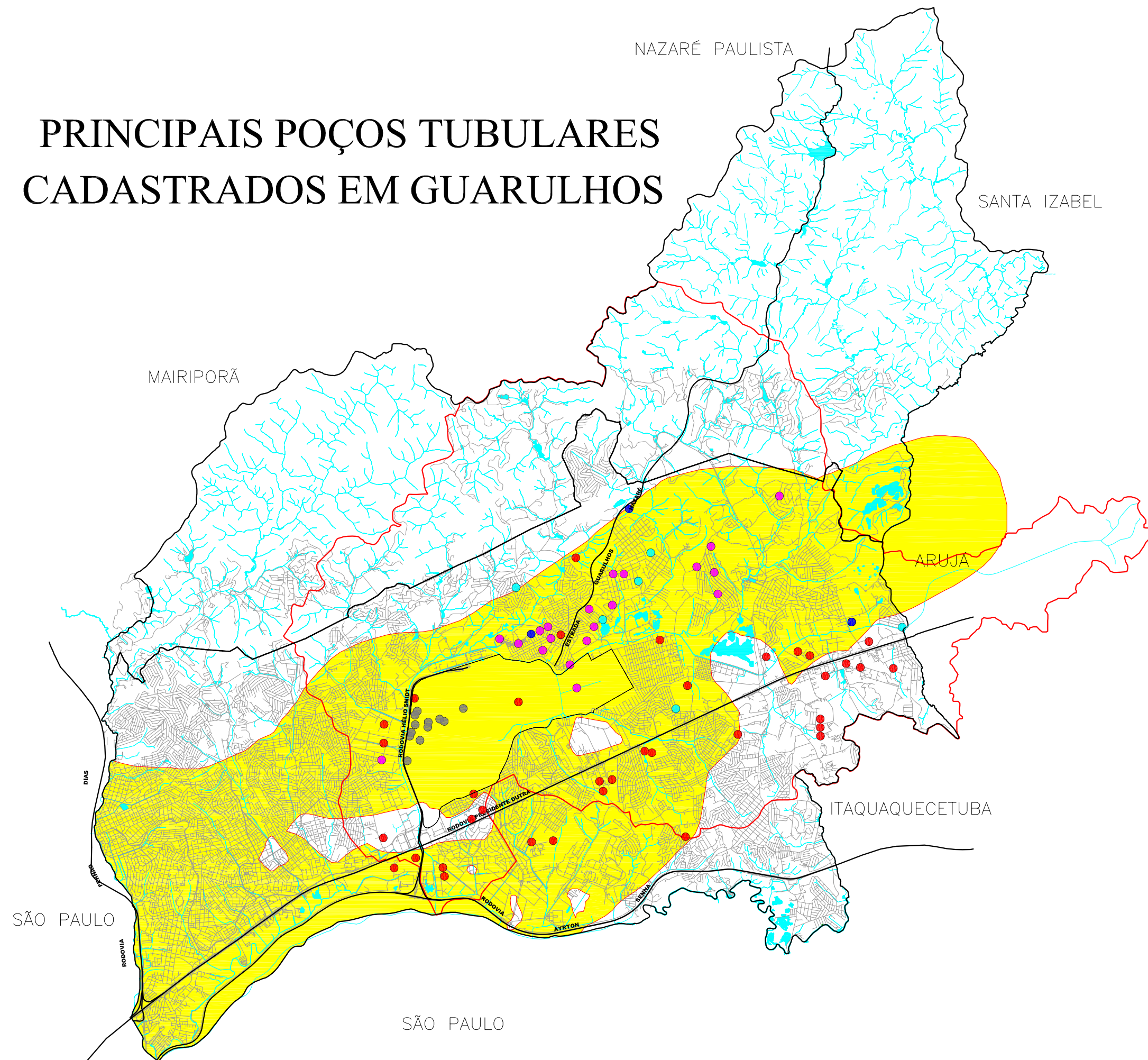


PRINCIPAIS POÇOS TUBULARES CADASTRADOS EM GUARULHOS



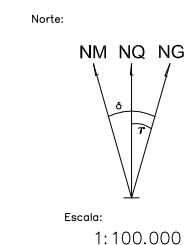
Mapa: 2.4.1.B.: PRINCIPAIS POÇOS TUBULARES
CADASTRADOS EM GUARULHOS

LEGENDA

- POÇOS DE INSTITUIÇÕES PÚBLICAS - 7
- POÇOS PARA ABASTECIMENTO PÚBLICO (SAAE) - 21
- POÇOS PARTICULARES RESIDENCIAIS - 3
- POÇOS PARTICULARES COMERCIAIS - 36
- POÇOS AEROPORTO - 12
- SEDIMENTOS TERCIÁRIOS COM
ESPESSURA ACIMA DE 30 METROS
- BACIA DO RIO BAQUIRIVU GUAÇU

PROJEÇÃO UNIVERSAL TRANSVERSA DE MERCATOR - UTM

ELIPSÓIDE DE REFERÊNCIA IGOISAD 69
DATUM VERTICAL IMBITUBA - SC
DATUM HORIZONTAL CHUJA - MG
MERIDIANO CENTRAL - 45°
DECLINAÇÃO MAGNÉTICA EM 1994 (δ) = -18° 22'
CONVERGÊNCIA MERIDIANA (γ) = 0° 33' 23,946"
VARIÇÃO MENSAL = -0,37"
K = 0,9998533126



Escala Gráfica:

Fonte: Secretaria de Meio Ambiente de Guarulhos. A localização dos poços do Aeroporto foram fornecidos pela INFRAERO "Subsídios para o Gerenciamento de Águas Subterrâneas de Guarulhos/2002" – geólogo Hélio Nóbile